

Szanowni Państwo,

**FIDIA MACCHINE GRAFICHE, ma przyjemność przedstawić nowe rozwiązania dla Składania i Klejenia !**

## Nasza firma

FIDIA MACCHINE GRAFICHE S.r.l. jest liderem na rynku producentów składarko-sklejarek, które zawierają wiele maszyn wykańczających i intrologatorskich.

FIDIA jest światowym dostawcą kompletnych rozwiązań dla przemysłu poligraficznego w obszarze składania – klejenia od 1990 roku. FIDIA ma swoją organizację sprzedaży obecną w ponad 30 krajach, bezpośrednio lub za pośrednictwem sieci znanych agentów takich jak HEIDELBERG, KBA, KOLBUS i innych, może mniej znanych ale bardzo profesjonalnych. Z 25 letnim doświadczeniem, FIDIA dostarcza maszyny, rozwiązania i wsparcie techniczne do swoich klientów.

**Wprowadzamy nowe maszyny na rynek wierząc, że będą one interesujące dla Państwa.**

*Giuseppe Panepinto*  
General Manager and CEO

## Nowe rozwiązania

### Automatyczna MASZYNA DO PRODUKCJI TOREB NA ZAKUPY

YouTube

[https://www.youtube.com/watch?v=kj9jK\\_IARFE](https://www.youtube.com/watch?v=kj9jK_IARFE)  
[https://www.youtube.com/watch?v=D643h\\_efWZI](https://www.youtube.com/watch?v=D643h_efWZI)



Ta unikalna linia “VAMPA-TREVI + NAVONA” produkuje automatycznie torby na zakupy, od utworzenia korpusu po klejenie prostokątnego dna torby. Nasze maszyny zaczynają od arkusza dostarczonego z maszyny drukującej, który później jest bigowany, aplikowane są kartony dla wzmocnienia uchwytów, następuje klejenie, łamanie fałd głównego korpusu, otwieranie dna i jednocześnie aplikowanie kartonu wzmacniającego, łamanie i klejenie dna, a na końcu robienie otworów na uchwyty. Wszystko w jednym przejściu.



**“COMBIUNICA Line” Nasze najlepsze maszyny dla dwu- i trójwymiarowych (pojemność) produktów składanych i klejonych.**



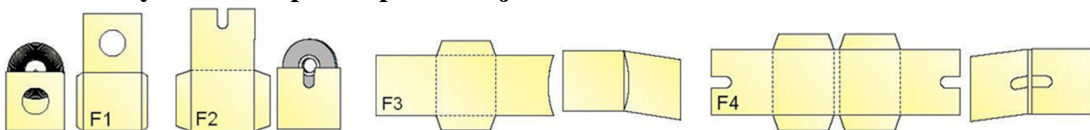
<https://www.youtube.com/watch?v=760ZR0YWajM>

Mamy przyjemność, przypomnieć niektóre z **produktów**, które mogą być składane i klejone na naszej maszynie COMBIUNICA:

**Dwuwymiarowa - płaska prezentacja teczek.**



▪ **Dwuwymiarowa - płaska prezentacja kieszeni CD:**

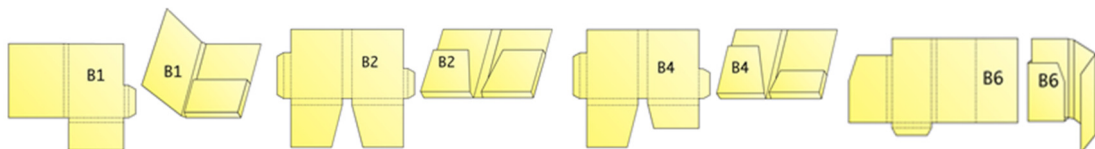


▪ **Dwuwymiarowa - płaska prezentacja kopert specjalnych:**

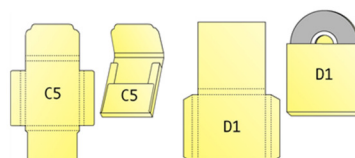


Na COMBIUNICA, **może być zainstalowanych wiele specjalnych urządzeń** co poprawia możliwości maszyny dla bardziej efektywnego wykorzystania i wykonywania dodatkowych zleceń:

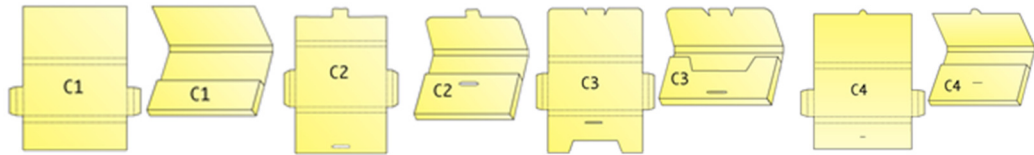
**TRÓJWYMIAROWA PREZENTACJA  
MOŻLIWOŚCI ŁAMÓW I POJEMNOŚCI**



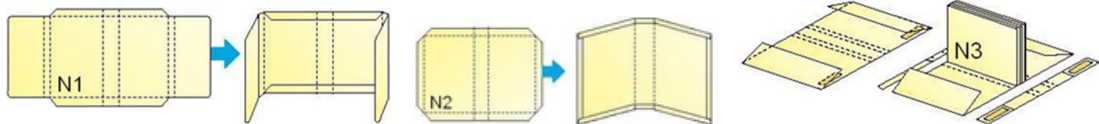
**TRÓJWYMIAROWA PREZENTACJA  
KIESZENI CD**



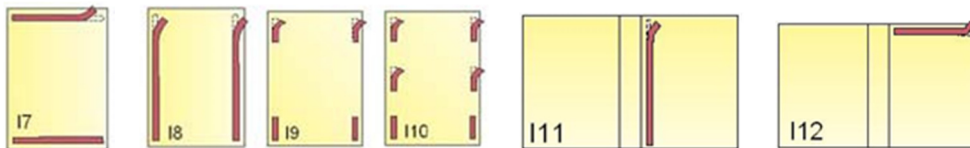
**TRÓJWYMIAROWA PREZENTACJA  
SPECJALNYCH KOPERT I ICH POJEMNOŚCI:**



- Okładki książkowe ze skrzydełkami, miękkie:



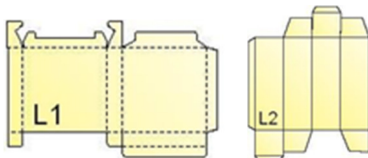
- Aplikowanie dwustronnej taśmy na plecy plakatów



- Koperty kurierskie (DHL, FedEx, etc.) łamane i klejone, z taśmą dwustronnie klejącą i zdzieralną. Wszystko w jednym przejściu.



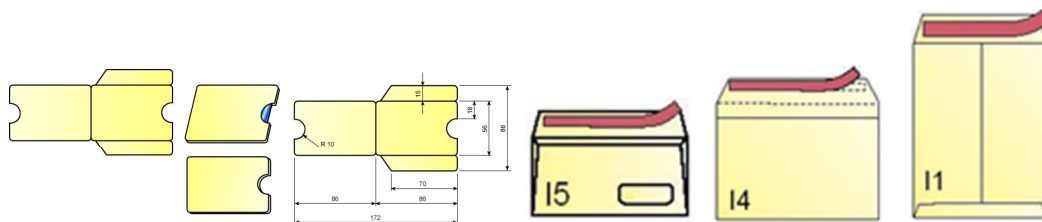
- Składanie i klejenie pudełek:



**“RIALTO”  
Automatyczna maszyna do produkcji kopert**

**You Tube** [https://www.youtube.com/watch?v=EsWKhX\\_Pwa0](https://www.youtube.com/watch?v=EsWKhX_Pwa0)

RIALTO może składać i kleić koperty od 70 gr do 120 gr rozpoczynając od formatu **kart płatniczych do A4** z otwarciem pionowym lub poziomym.



**Aby obejrzeć nasze maszyny zajrzyjcie Państwo na nasz kanał YouTube:**  
<https://www.youtube.com/user/FIDIAGRAF/videos>

Pozostańcie z nami w kontakcie:

**Tal-Virtu Ltd.**

SUB920X San Gwann Industrial Estate  
San Gwann SGN3000, Malta  
T:+356.2137.7997/8 F:+356.2137.7991  
Email: [info@tal-virtu.com](mailto:info@tal-virtu.com)  
[www.fidiagraf.com](http://www.fidiagraf.com)



**Kontakt w Polsce: Tomasz Lacheta**

e-mail: [tomasz@lacheta.pl](mailto:tomasz@lacheta.pl) tel: +48 794 009 800